

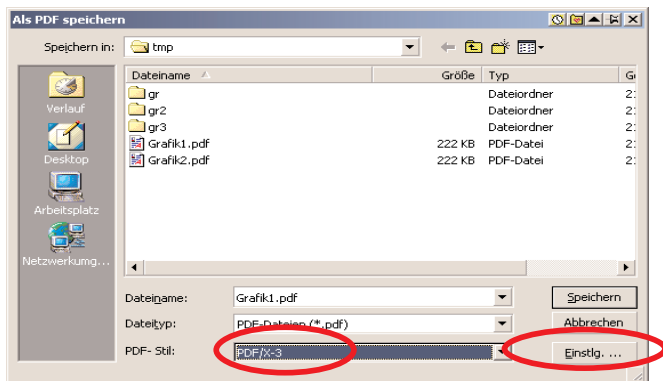
Erläuterung

CorelDraw bietet ab Version 9 die Möglichkeit, ohne Zusatzprogramme direkt PDF-Dateien auszugeben. Diese Lösung sollten Sie jedoch nur benutzen, wenn Ihnen **kein Acrobat Distiller** zur Verfügung steht.

In dieser Anleitung zeigen wir Ihnen die Einstellungen und Abbildungen von **CorelDraw 12**. Andere Versionen behandeln Sie bitte ähnlich – die Dialoge, Texte und Abbildungen weichen dann etwas ab.

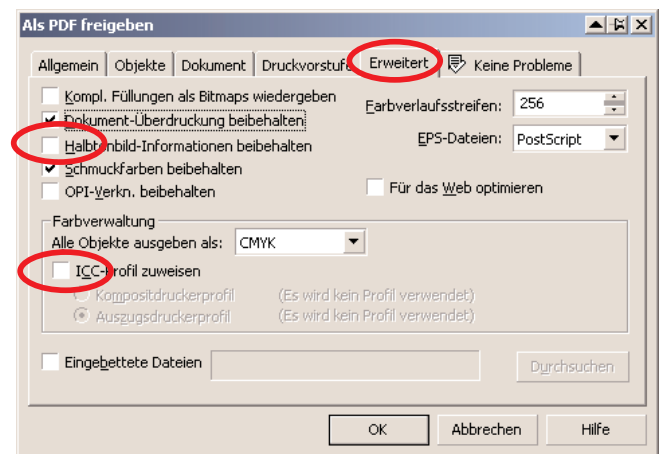
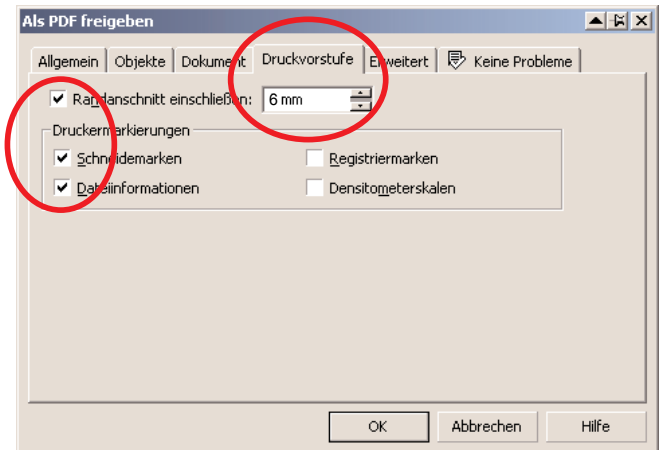
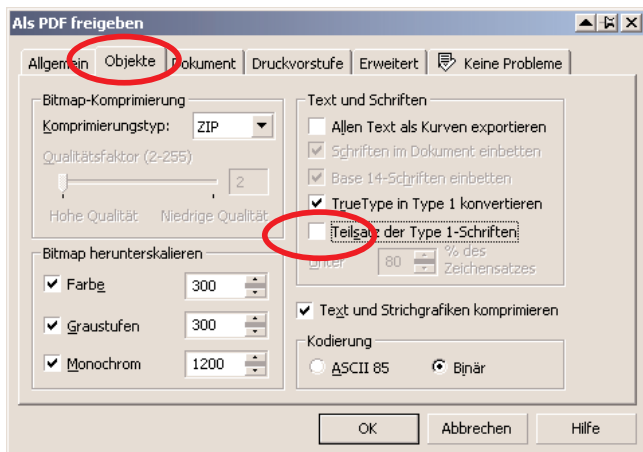
Konfiguration

Einmalig sollten Sie in Ihrer Software einen PDF-Stil für den Export von PDF-Dateien für **Scharer** anlegen. Diesen Stil können Sie dann immer wieder zur Erzeugung von PDF-Dateien für uns benutzen. Ihr Vorteil: Die hier gezeigten Einstellungen müssen Sie dann nur einmal vornehmen. Öffnen Sie den Dialog zur PDF-Ausgabe „Datei > Als PDF freigeben ...“

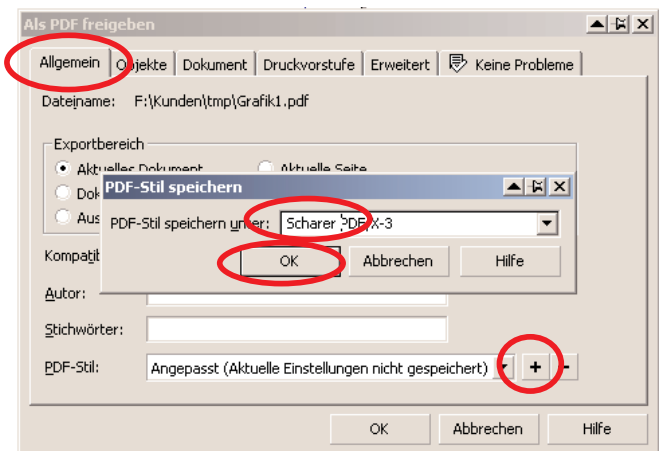


Wählen Sie zuerst als Vorlage den PDF-Stil „PDF/X-3“ oder falls nicht vorhanden „PDF für Druckvorstufe“, dann drücken Sie den Knopf „Einstlg. ...“.

Stellen Sie auf den dann folgenden Karten „Objekte“, „Druckvorstufe“, „Erweitert“ alles so ein, wie auf folgenden Abbildungen gezeigt:

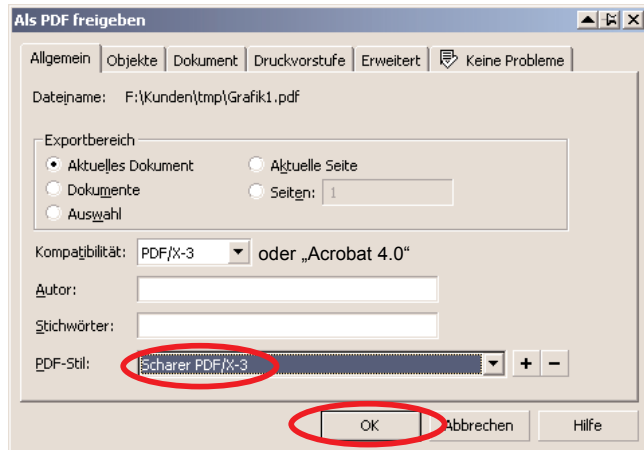


Gehen Sie jetzt auf die Karte „Allgemein“ zurück und drücken dort auf den Knopf mit dem Pluszeichen „+“. Im Fenster „PDF-Stil speichern“ schreiben Sie vor den vorgegebenen Text zusätzlich „Scharer“ damit Sie diesen für uns angepassten PDF-Stil zukünftig von den anderen Standard-Stilen unterscheiden können. Bestätigen Sie den Dialog mit „OK“.

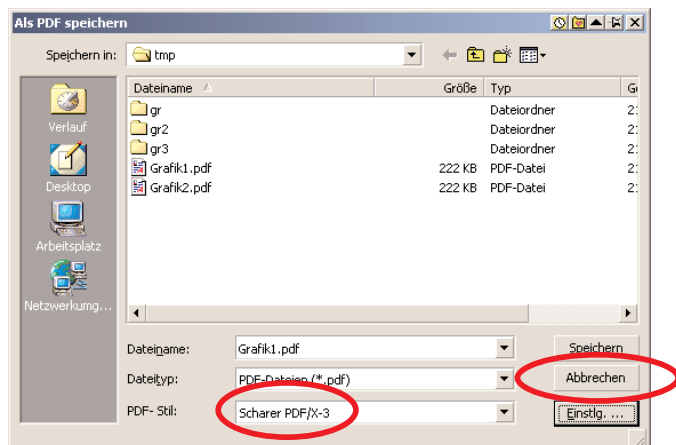


bitte wenden

Jetzt sollte der PDF-Stil den neuen Namen zeigen. Drücken Sie auf „OK“, um den Einstellungs-Dialog zu schließen und um zum ursprünglichen Dialog zu



gelangen. Diesen schließen Sie nun evtl. wieder per „Abbrechen“.



Jetzt sind Sie bereit zur Ausgabe von PDF aus CorelDraw.

PDF erzeugen

Beachten Sie vor der PDF-Erzeugung unsere wichtigen Hinweise unter www.scharer-druck.de > **Datenübernahme > Checklisten ...**

Im CorelDraw-Menü „Datei > Als PDF freigeben ...“ anwählen.

Als PDF-Stil wählen Sie den weiter oben erzeugten PDF-Stil, z. B. „Scharer PDF/X-3“. Geben Sie einen Ausgabe-Ordner und aussagekräftigen Namen für die gewünschte PDF-Datei an und bestätigen Sie den Dialog mit „OK“.

Danach finden Sie die PDF-Datei am gewählten Ort.

PDF-Endkontrolle

Die erzeugte PDF-Datei bitte noch bei Ihnen per kostenlosem **Acrobat Reader** kontrollieren (Inhalt, Schrifteinbettung usw.). Eine detaillierte Hilfestellung dazu erhalten Sie im Internet unter www.scharer-druck.de > **Datenübernahme > PDF ... > PDF-Endkontrolle**.

(Im PDF aus **CorelDraw 10** werden ausgegebene Schnittzeichen und Randanschnitt nicht im Reader angezeigt, sind aber vorhanden – Grund: PDF-Maskenrahmen/Crop-Box zeigt angelegtes Dokumentformat und nicht das größere Medienformat an.)

Datenanlieferung

Infos hierzu erhalten Sie im Internet unter www.scharer-druck.de > **Datenübernahme > Daten ... > Datenanlieferung**. Haben Sie alle unsere dort auch einsehbaren Checklisten bereits berücksichtigt?

Offene Daten sammeln

Bitte liefern Sie aus CorelDraw sicherheitshalber zusätzlich zum soeben erstellten PDF Ihre offenen Daten mit. CorelDraw bietet dafür zum komfortablen Sammeln der notwendigen Dateien (Dokumente, Schriften, Bilder) einen eigenen Menüpunkt, den Sie hier finden: „Datei > Für Service-Büro vorbereiten ...“

Im nächsten Dialog wählen Sie „Alle mit dem Dokument assoziierten Dateien sammeln ...“ und drücken auf „Weiter“. Falls Sie Schriften verwendet haben, **aktivieren** Sie bitte „Schriften kopieren“ und drücken auf „Weiter“. Im nächsten Dialog lassen Sie „PDF-Datei erstellen“ **deaktiviert** (keine PDF von hier aus erstellen lassen! Diese wäre nicht identisch mit der zuvor erzeugten PDF-Datei.) Drücken Sie auf „Weiter“ und geben dann im folgenden Dialog als Ort einen **leeren Ordner** an. Drücken Sie „Weiter“ und anschließend auf „Fertigstellen“. Den Inhalt dieses Ordners komprimieren Sie bitte und lassen ihn uns mit der unkomprimierten PDF-Datei zukommen.

Weitere Hilfen

Rufen Sie für weitere Fragen zum PDF-Export die Online-Hilfe von CorelDraw auf (Taste „F1“ bei aktivem CorelDraw).

Oder rufen Sie uns an!

:)